

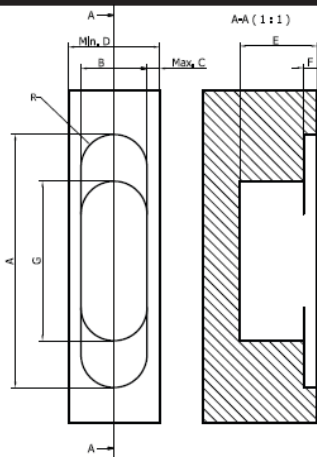
Montaż zawiasu Argenta Invisible



OPENING DOORS

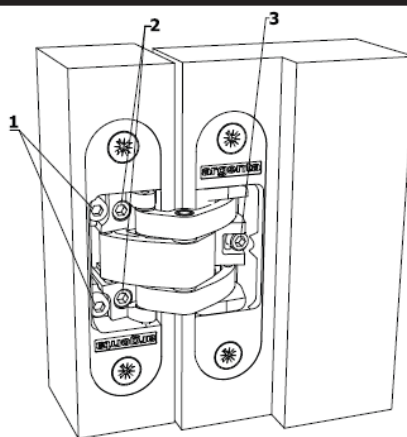
nv **argent alu** sa
Bankstraat 2
B-9770 Kruishoutem

www.argentalu.com



1. Frezowanie

Frezowanie należy wykonać zarówno w ramie jak i w skrzydle zgodnie z rysunkiem. Podczas frezowania otworu w skrzydle należy uwzględnić przerwę między ramą, a skrzydłem (4mm od góry, oraz po 2mm od dołu i po bokach).



2. Sposób montażu

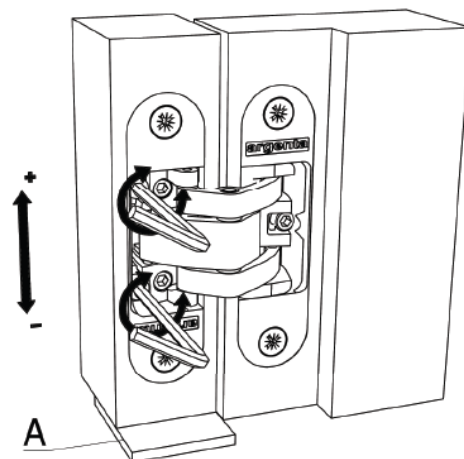
Na skrzydle należy montować stronę zawiasu wyposażoną w możliwość regulacji wysokości oraz głębokości, natomiast w ramie drugą stronę zawiasu umożliwiającą regulację odległości między skrzydłem, a ramą. Zawiasy przykręcać wkrętami z wpuszczoną główką. Średnica 4,5-5mm.

Argenta Invisible		
	Small	Medium
A	95 mm	111 mm
B	23 mm	29 mm
C	Max. 3mm	Max. 5 mm
D	Min. 30 mm	Min. 35 mm
E	30 mm	33 mm
F	5 mm	6 mm
G	60 mm	69 mm
R	11.5 mm	14.5 mm
Maksymalna waga skrzydła		
	60 KG	80 kg

Montaż

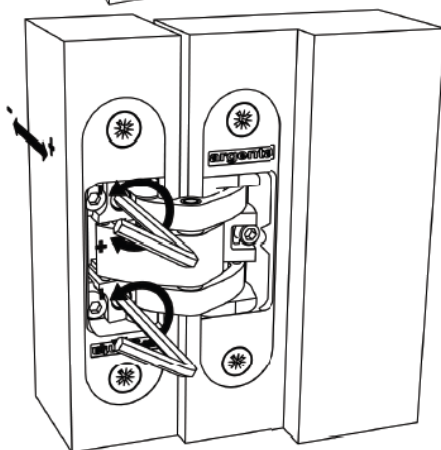
1. Wysokość (+/- 1,5mm)

Śruby nr 1 należy regulować za pomocą klucza typu imbus 4mm. Pod skrzydłem należy umieścić podkładkę (A) o grubości 4mm, a następnie odpowiednio dokręcić śruby. Jeśli wymagana jest inna wysokość, należy użyć podkładki o grubości odpowiadającej naszym wymaganiom.



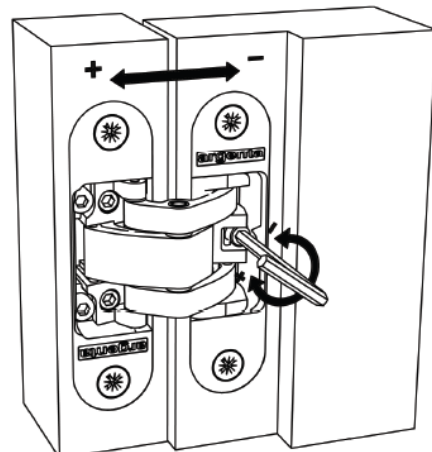
2. Głębokość (+/- 1,5mm)

Do ustawienia głębokości należy odpowiednio regulować naprzemiennie śruby nr 2, najpierw górną, następnie dolną. W ten sposób możemy nie tylko ustawić głębokość skrzydła, ale także dopasować je do ramy. Podczas tej regulacji, zawiasy (górny i dolny) należy dokręcać w przeciwnych kierunkach.

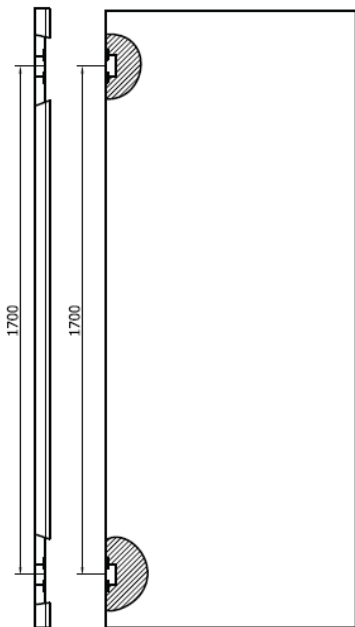


3. Odległość (+/- 1,5mm)

Aby regulować odległość skrzydła od ramy w pozycji zamkniętej należy odpowiednio dokręcać lub odkręcać śruby nr 3.



Rozstaw zawiasów



Konserwacja

Zawias Argenta Invisible jest odpowiednio smarowany podczas procesu produkcyjnego. Przy pracy w normalnych warunkach Argenta Invisible nie wymaga ponownego smarowania

* Zalecana wielkość drzwi
830 mm x 2050 mm